

## So können Sie unser Haus erreichen

### Mit dem Auto

- Flughafen-Autobahn A 59 bis zum Autobahnkreuz Flughafen Köln/Bonn; Ausfahrt Porz/Urbach
- Nächste Kreuzung links auf die B 8 (Frankfurter Str.) Richtung Urbach.
- An der 3. Ampel / 2. Kreuzung links in die Friedensstr.
- Nächste Straße rechts: Tiergartenstr. 47

### Mit öffentlichen Verkehrsmitteln

#### Köln Hauptbahnhof

- Von Köln-Hauptbahnhof bis Porz (Rhein)-Bhf. mit der S-Bahn Linie 12 oder dem Regional-Express Troisdorf-Koblenz.
- Mit Bus 162 bis Haltestelle Friedrich-Hirsch-Str.
- Sie stehen vor dem Altenzentrum Porz-Urbach

#### Köln Zentrum

- Von Köln Zentrum bis Haltestelle Porz-Markt mit der Straßenbahnlinie 7
- Mit Bus 162 bis Haltestelle Friedrich-Hirsch-Str.
- Sie stehen vor dem Altenzentrum Porz-Urbach

#### Siegburg/Bonn

- Von Siegburg/Bonn bis Porz (Rhein)-Bhf. mit der S-Bahn Linie 12
- Mit Bus 162 bis Haltestelle Friedrich-Hirsch-Str.
- Sie stehen vor dem Altenzentrum Porz-Urbach

#### Koblenz/Bonn-Beuel

- Von Koblenz/Bonn-Beuel bis Porz (Rhein)-Bhf. mit dem Regional-Express Troisdorf-Koblenz.
- Mit Bus 162 bis Haltestelle Friedrich-Hirsch-Str.
- Sie stehen vor dem Altenzentrum Porz-Urbach



### Altenzentrum Porz-Urbach

Kath. Kirchengemeinde Christus König, Köln-Porz

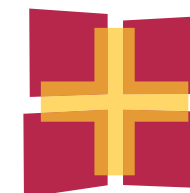
Tiergartenstraße 47, 51145 Köln

Telefon: 02203 - 92 54-0

Telefax: 02203 - 92 54-29

info@az-ur.de | www.az-ur.de

## Eigenständiges Leben in barrierefreien Wohnungen



## Altenzentrum Porz-Urbach

Ein Zuhause für Sie

## Barrierefreie Wohnungen

Das Altenzentrum Porz-Urbach wurde von der Kath. Kirchengemeinde St. Bartholomäus Urbach errichtet. Es gliedert sich in die Bereiche Wohnungen, eine Wohn-/Pflegeeinrichtung, sowie Gemeinschaftseinrichtungen wie Begegnungsstätte, Gemeinschaftsräume, Kapelle, Schwimmbad und Therapiezentrum, die auch externen Besuchern zur Verfügung stehen.

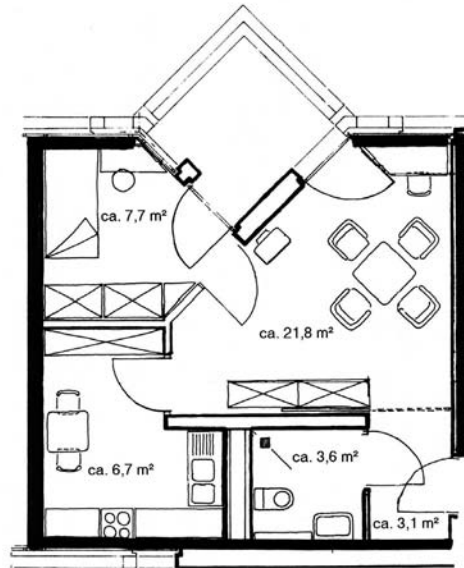
Die barrierefreien 80 Wohnungen, die ein selbstbestimmtes Leben mit eigener Haushaltsführung ermöglichen, haben eine Größe zwischen 43 qm und 57 qm. Jede Wohnung verfügt neben Wohn- und Schlafzimmer, über Bad und Küche und eine Terrasse oder Balkon zur Südseite hin sowie einen zusätzlichen Abstellraum im Kellergeschoss.

Der Mietpreis liegt für diese öffentlich geförderten Wohnungen unter 5 Euro/kalt pro Quadratmeter plus Nebenkosten. Fragen zum Wohnberechtigungsschein erläutert unsere Verwaltung. Eventuell gewählte Betreuungsleistungen werden gesondert berechnet.

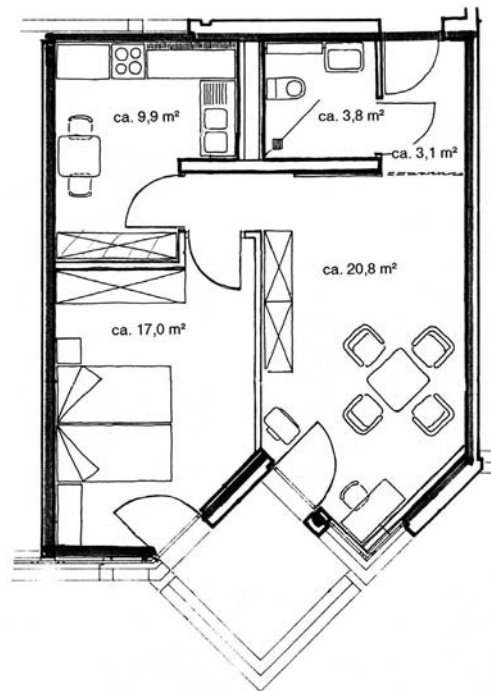
Gute Einkaufsmöglichkeiten gibt es in direkter Umgebung des Altenzentrums. Die Bus-Haltestelle Friedrich-Hirsch-Straße der KVB liegt unmittelbar vor dem Haus.



## Wohnung Typ I (ca. 43 qm)



## Wohnung Typ II (ca. 55 qm)



## Basisangebot

- Regelmäßiges Beratungsangebot durch unsere Sozialarbeiterinnen.
- Persönliche Beratung zu Fragen der alltäglichen Lebensführung, Hilfen bei notwendigen Antragsstellungen sowie ggf. Vermittlung von Hilfsdiensten.
- Regelmäßige Veröffentlichung von monatlichen Veranstaltungskalendern mit Hinweisen auf Gottesdienste, Angebote der Begegnungsstätte, Freizeitangebote und Servicetermine, z.B. Friseur, Fußpflege und Hörgeräteakustiker.
- Förderung der sozialen Kontaktmöglichkeiten nach innen und außen durch besondere Angebote der Begegnung.
- Organisation von Gemeinschaftsveranstaltungen im Altenzentrum.
- Unterstützung bei der Vermittlung eines Zimmers im Wohn-/Pflegebereich des Altenzentrums bei Bedarf.
- Technische Betreuung durch den Hausmeister: Wartung der technischen Anlagen (z.B. Aufzug, Heizung, sanitäre Einrichtung) und Kleinreparaturen.
- Pflege der Wohnanlage wie Reinigung der Gemeinschaftsflächen (Flure und Treppenhäuser), Winter- und Gartenarbeiten.

## Zusätzliche Dienstleistungsangebote

(individuelle Abrechnung entspr. Preistabelle)

- Offener Mittagstisch (auch gerne Frühstücksbuffet, Abendessen, Bringservice)
- Begegnungsstätte (täglich von 14.30 Uhr bis 17 Uhr)
- Notfallhilfe des Pflegedienstes (Kein Hausnotruf! Vermittlung über Hilfsdienste möglich)
- Friseur
- Fußpflege
- Krankengymnastik
- Bewegungsbad
- Waschmaschine, Wäschetrockner